

	BGY-T LK-Technik – 13.1/13.2	Datum:
H. Schollmeyer Dr. M. Hofmann	Getriebe Rasenmähergetriebe Tecumseh Mechanische Getriebe 700 SERIES	Name:

WOLF-Garten Aufsitz-Rasenmäher Scooter

Sportlicher Fahrspaß und perfektes Rasenmähen mit Motorrad-Sitz, Lenkstange und Fußrasten, Elektro-Start per Schlüssel. Kompakte Bauweise, übersichtlich und wendig, leichtes Handling, geringes Gewicht, leicht zu reinigen, servicefreundlich. 55 cm Schnittbreite, 4-Takt-Motor mit 4,4 KW, 3 Vorwärtsgängen und einem Rückwärtsgang, Geschwindigkeit zwischen 3,5 und 10,8 km/h, zentral verstellbarer Schnitthöhe zwischen 3,5 und 8,5 cm, Heckauswurf und 95-Liter-Grasfangsack. Für Flächen ab 400 qm. Scooter SV 4, mechanische Messerkupplung
 Scooter OHV 3, elektromagnetische Messerkupplung
<http://www.tecumseh.it/MappaSito/Default.html>



Mechanische Getriebe 700 SERIES

Einsatzgebiete	<ul style="list-style-type: none"> • Aufsitzmäher • Garten Traktoren • Großflächenmäher • Aufsitzkehrmaschinen
----------------	--

Max. Eingangs Geschwindigkeit 2400 U/min

Ausgangs Drehmoment 27 Nm (20 ft-lb)

Max. Schaltstufen 5

Gehäuse Aluminiumdruckguss

Schmierstoffe Getriebefett



Tecumseh Deutschland GmbH
 Willicher Damm 125
 D-41066 MOENCHENGLADBACH
 Tel.: (+49) (0) 2161/47764-0
 Fax: (+49) 02161/47764-18
 e-mail: info@tecumseh-gmbh.de
 web: www.tecumseh-gmbh.de

Pos. Nr..	Best.-Nr.	Bezeichnung
1	1096301	Getriebedeckel
2	1096100	Nadellager
3	1096300	Getriebegehäuse
4	1096101	Vorgelegewelle
8	1096102	2 Schaltkeil
9	1096103	Schaltmuffe
10	1096040	Schalthebel und Gabel kpl.
11	1096150	Kegelrad (42 Zähne)
12	1096151	Kegelrad (14 Zähne)
	786076	Zahnrad (10 Zähne)
	786095	Zahnrad (12 Zähne)
19	1096152	Kettenrad (8 Zähne)
20	1096104	Kugel (5/16")dia.
21	1096105	Schraube 3/8-16x3/8"
22	1096106	Feder
25	1096107	Schraube 1/4-20x1-1/4"
26	1096108	Sicherungsring
27	1096109	Sicherungsring
28	1096110	Sicherungsring
29	1096111	Unterlegscheibe
30	1096112	Unterlegscheibe
32	1096113	Öldichtring (5/8"
34	1096114	Gleitbüchse
36	1096170	Bremsscheibe
37	1096171	Platte für Bremsbelag
38	1096172	Bremsbelag (2 Stk.)
39	1096115	Stift
40	1096116	Unterlegscheibe
41	1096173	Bremshebel
42	1096117	Schraube (1/4-20 xl-1/4")
43	1096118	Mutter (5/16-24)
44	1096174	Bremsbelaghalter
46	1096175	Bremshebelhalter
49	1096153	Zahnrad 37 Zähne
50	1096154	Zahnrad 35 Zähne
51	1096155	Zahnrad 25 Zähne
56	1096156	Zahnrad 12 Zähne
57	1096157	Zahnrad 15 Zähne
58	1096158	Zahnrad 25 Zähne
63	1096119	Distanzstück 1-1/8x3/8"
64	1096120	Distanzstück 1-3/8x3/8"
65	1096121	Unterlegscheibe
66	1096122	Eingangswelle (3-11/16" long)
67	1096176	Schalt- und Bremswelle
71	1096123	Wellendichtung
81	1096165	Kette (No.41 chain, 24 links)
82	1096159	Kettenrad 9 Zähne (Abtrieb)
		Kettenrad 26 Zähne (Radantrieb)
83	1096160	Zahnrad 18 Zähne
90	1096010	Fett (32 oz. Tube Bentonite Fett)
150	1096011	Dichtungsmittel (Loctite # 515)
		Schmalkeilriemenscheibe
150	1096011	Dichtungsmittel (Loctite # 515)

Hochleistungs-Schmalkeilriemen - flankenoffen, formgezahnt - DIN 7753 Teil 1

PROFIL: XPZ

QUERSCHNITT b x h: 9,7 x 8

UNTERE RIEMENBREITE (mm): 4,2

RICHTBREITE (mm): 8,5

MINDESTSCHEIBENDURCHM. (mm): 56

Außendurchmesser $d_1 = 53,5$ mm (80,3) → Klassische Keilriemen DIN 2215 / ISO 4184

$\varnothing 50$, $c = 1,75$ mm,

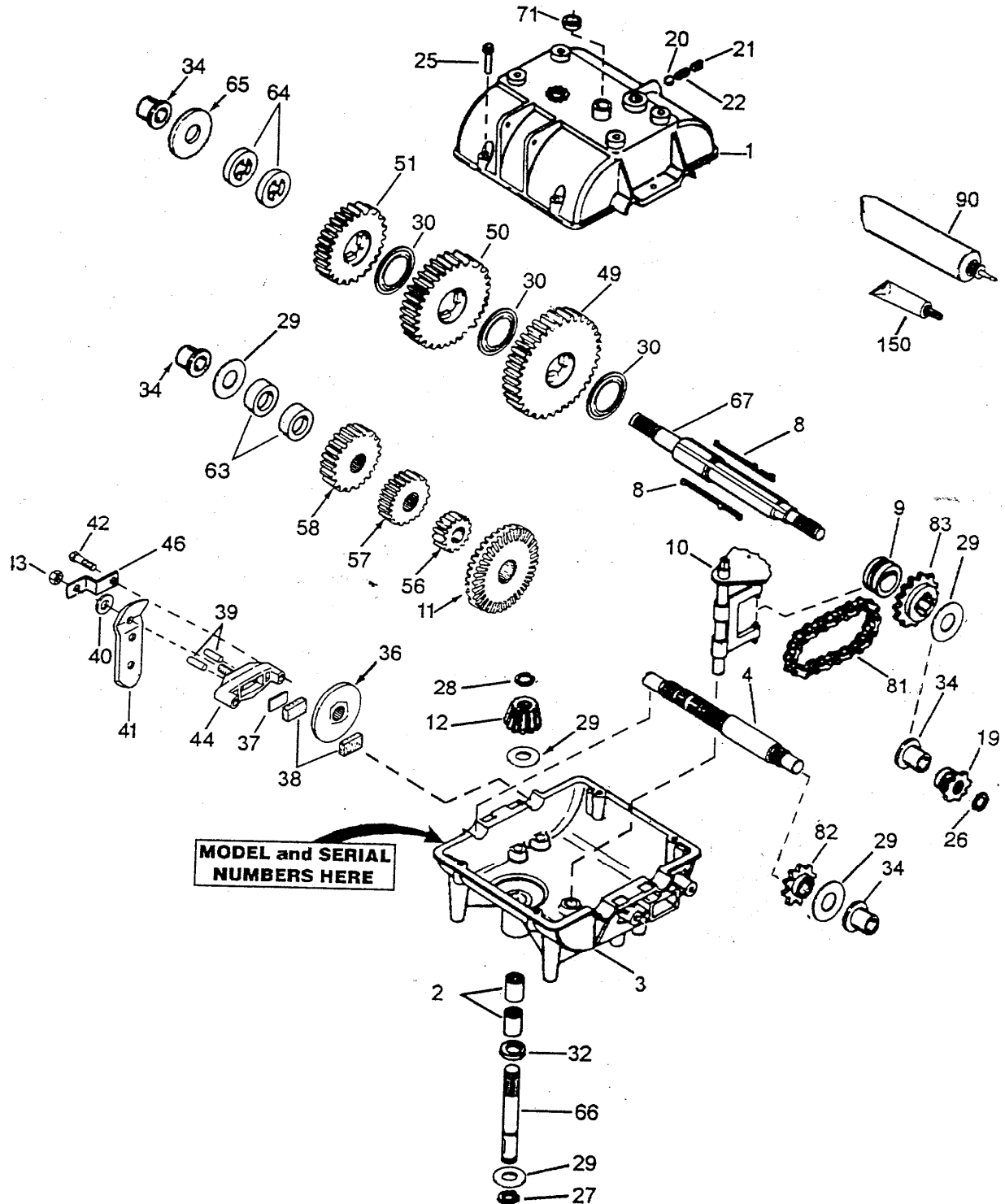
PROFIL: Z/10

QUERSCHNITT b x h: 10,0 x 6

UNTERE RIEMENBREITE (mm): 5,9

RICHTBREITE (mm): 8,5

MINDESTSCHEIBENDURCHM. (mm): 50



DEUTSCHLAND

Endress Doberschütz GmbH

An der Mühle 3
04838 Doberschütz
Tel. (+49) (0) 34244/5330
Fax (+49) (0) 34244/50368

Lehmann Ersatzteilhandel GmbH

Niendorfer Str. 141
22848 Norderstedt
Tel. (+49) (0) 40/5231047
Fax (+49) (0) 40/5281981

M. Joist Ersatzteilgroßhandel

Frauenberger Str. 170
53879 Euskirchen
Tel. (+49) (0) 2251/106106
Fax (+49) (0) 2251/106120
e-mail: info@joist.de
web: www.joist.de

Szczesny GmbH & Co.

Owiefenfeldstr. 12
30559 Hannover
Tel. (+49) (0) 511/958780
Fax (+49) (0) 511/9587810
e-mail: info@szczesny.de
web: www.szczesny.de

Projektaufgabe

Die Abteilung "Marketing" ihrer Firma Tecumseh möchte zur Kosten- und Marktanalyse eine vollständige Produktbeschreibung, die Anwendungsmöglichkeiten und auch alle konstruktiven Details des von Ihnen entwickelten Tecumseh-Getriebes nun auch anderen Kunden als „Wolf-Garten“ anbieten. Unterstützen Sie durch ihr Team die Abteilung und erstellen deshalb folgendes Portfolio:

- 1.) Vollständige Analyse des Getriebes, Funktionsbeschreibung, Dokumentation der Achsen, Wellen, Passfedern, Lager, Normteile, etc.
- 2.) Ermitteln Sie aus den Ergebnissen zu 1.) die max. Eingangsleistung, mit der dieses Getriebe betrieben werden kann. Dokumentieren Sie alle Rechenschritte im Detail, damit später auch im Rahmen der Erfordernisse der Maschinenrichtlinie eine vollständige Rückverfolgbarkeit der Rechenschritte einem zukünftigen Kunden nachgewiesen werden kann.
- 3.) Erstellen Sie eine vollständige Produktdokumentation in Form einer Projektmappe, die alle Details, Anwendungsgebiete und auch Ihre Einschätzung zu Anwendungen auf dem internationalen Markt enthalten.
- 4.) Stellen Sie Ihre Dokumentation mit einer „high gloss“ Präsentation der Abteilung „Marketing“ vor (Zeitrahmen ca. 30 min), damit diese auch im Vertrieb zur Aquisition genutzt werden kann.